

Université libre de Bruxelles
28 avril 2014

*Concilier expertise scientifique et participation : le défi posé par la
Convention Européenne du Paysage*

Inverser le système ?

Laurent Couderchet, laurent.couderchet@u-bordeaux-montaigne.fr
Sébastien Nageleisen, snageleisen@u-bordeaux-montaigne.fr

Inverser le système ?

Les auteurs de cette contribution sont inscrits dans une école plutôt quantitative du paysage.

A l'origine de cette école, ce que Gui Di Méo (2001) considère depuis la géographie sociale comme une analyse écologique, celle de JC Wieber, dans le sillage de chercheurs comme Georges Bertrand, Gabriel Rougerie, Jean-Pierre Deffontaines, Jean-François Richard.

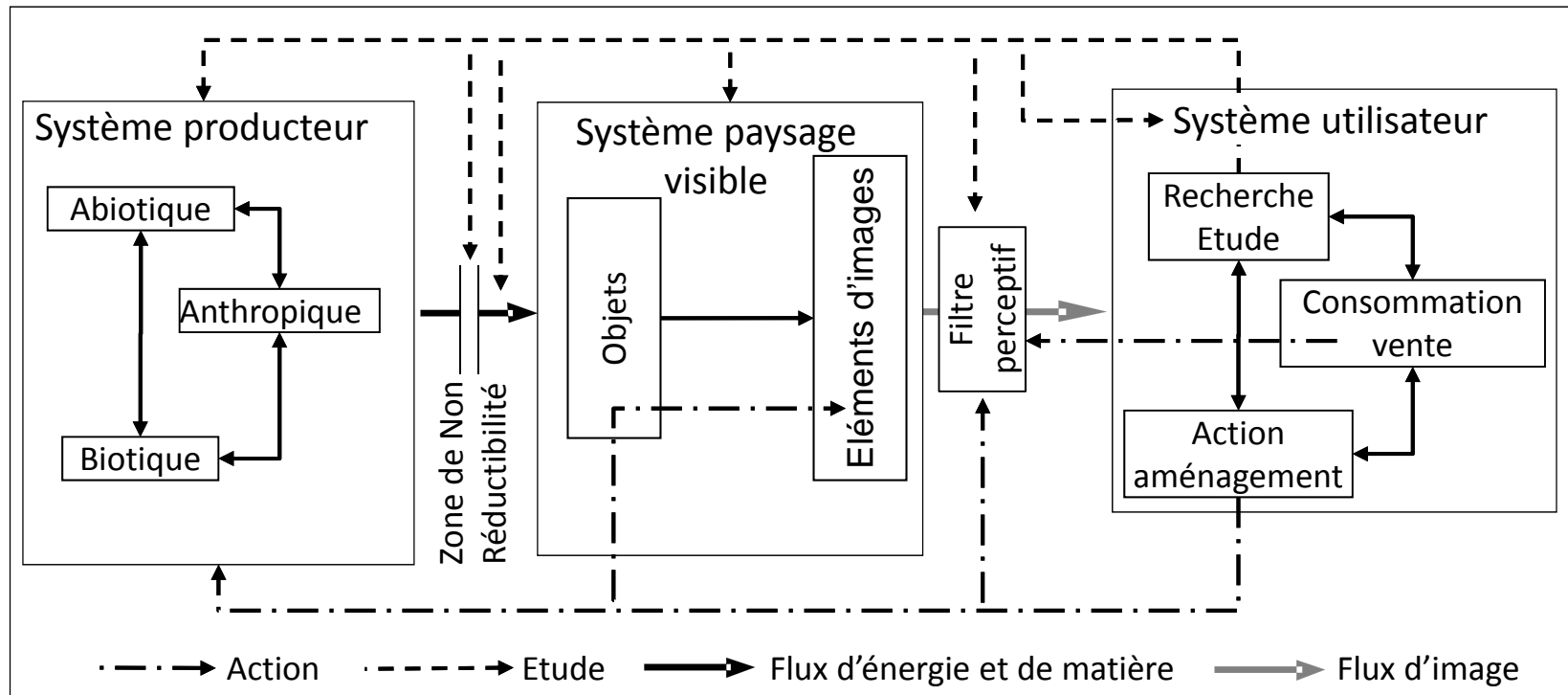
Du paysage aux représentations spatiales du paysage

"Paysage désigne une partie de territoire telle que perçue par les populations, dont le caractère résulte de l'action de facteurs naturels et/ou humains et de leurs interrelations." (Florence 2000)

« Si l'objet de recherche dépend du regard du savant, il est aussi sous l'œil passionné, personnel de l'homme : la variété des points de vue s'en trouve accrue, d'autant plus que l'implicite règne ici en maître. C'est ainsi la diversité des regards qui induit la variété des définitions, les différences entre les modes d'approche. Aucune de ces perceptions n'est exactement réductible aux autres : la prise en considération de toutes est donc nécessaire pour aboutir à une conception exhaustive du mot qui ne réduise pas trop le large champ sémantique qu'il couvre. » J.C. Wieber, 1985

Le concept de paysage, d'après l'école de Besançon

facteurs naturels et/ou humains et de leurs interrelations, avec, entre les deux facteurs, le visible.



Version 1984

Sens principal de la relation paysagère

Le concept de paysage, d'après l'école de Besançon

Le schéma a un peu évolué dans le temps :

- La ZNR a disparu
- Le filtre perceptif s'est transformé en système perceptif

L'école a multiplié les recherches sur le paysage visible, les autres boîtes du polysystème n'ont pas été beaucoup explorées.

- Le « système producteur » avait été largement étudié par Wieber dans sa thèse
- La partie perception représentation a été mobilisée par Roux dans sa thèse

Le concept de paysage, d'après l'école de Besançon

Une chose demeure :

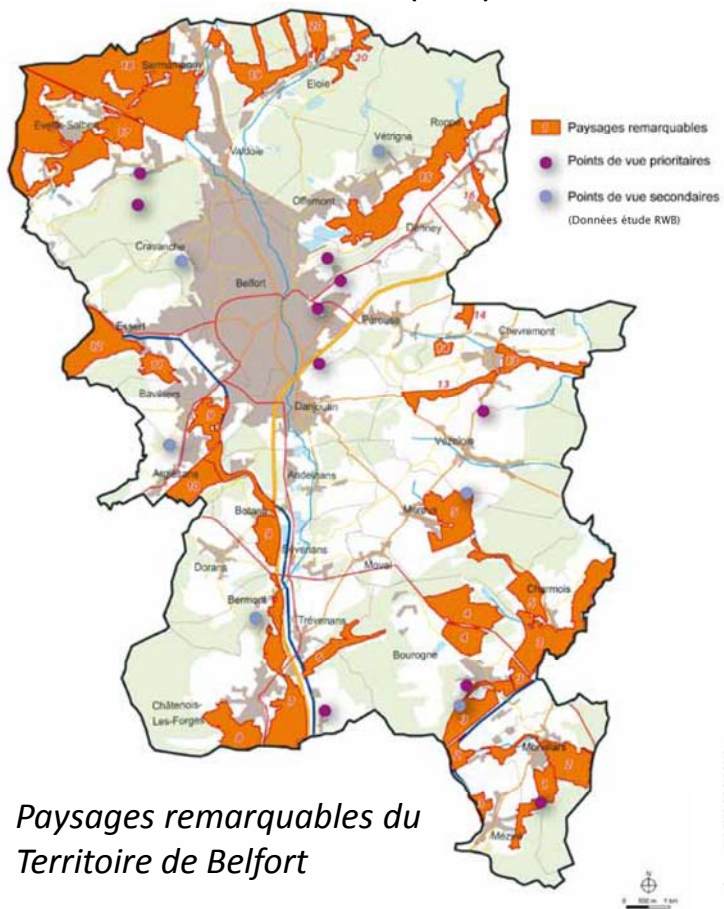
- Il y a d'abord le *système producteur* : abiotique, biotique, anthropique
la matérialité

Expériences

Deux exemples d'application

1 - Analyse des paysages ouverts remarquables de la Communauté d'Agglomération de Belfort : hiérarchiser pour prioriser l'action.

Le territoire artificialisé (CLC) est exclu



Paysages remarquables du Territoire de Belfort

Où sont les paysages ordinaires, les paysages du quotidien ?
 Où est le paysage de chacun?

..... Consultation en mairie après étude.

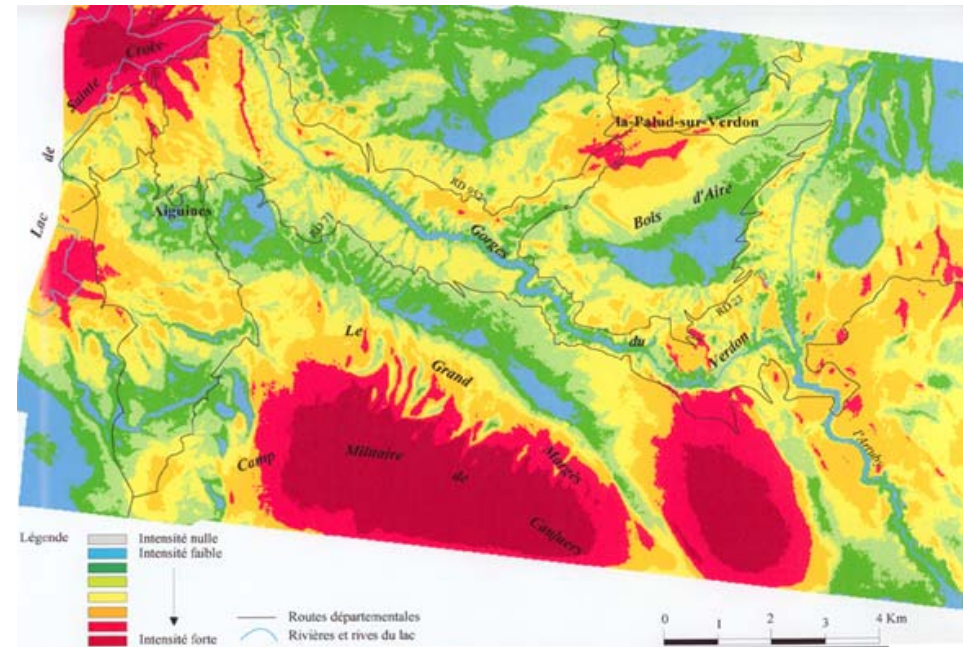
Un modèle permet de classer, hiérarchiser les valeurs de paysages

PR Modèle		Visibilité		-	+
Présence d'un point de vue (recensement RWB) dans la zone		■	■	■	■
Visibilité depuis un point de vue sur la zone		■	■	■	■
Point(s) noir(s) pouvant être requalifié(s)		■	■	■	■
Forte visibilité		■	■	■	■
Axe de circulation important en contact visuel avec la zone		■	■	■	■
Visibilité depuis un nombre important d'habitations		■	■	■	■
Caractère remarquable et pratique		-	+		
Caractère remarquable du paysage		■	■	■	■
Rareté : % d'une sous-unité paysagère (atlas des paysages)		■	■	■	■
Morphologie paysagère originale		■	■	■	■
Présence d'un élément de patrimoine exceptionnel :		■	■	■	■
Classement site historique ou archéologique		■	■	■	■
Pratiques actives de loisirs (professionnels ou associations diverses)		■	■	■	■
Importance de l'histoire des lieux (faits historiques, légendes, etc.)		■	■	■	■
Écologie		-	+		
Participation à la trame verte et bleue		■	■	■	■
Contact avec un corridor		■	■	■	■
Possibilité d'aménagement spécifique : passage à faune, etc.		■	■	■	■
Existence ou projet d'aménagement de liaison douce		■	■	■	■
Milieux et protections		■	■	■	■
Présence de zones humides ou prairies sèches		■	■	■	■
Absence de protection (ZNIEFF, ZICO, Natura 2000)		■	■	■	■
Prospective		-	+		
Pression urbaine sur le secteur: habitat et infrastructures		■	■	■	■
Proximité d'une ville		■	■	■	■
Projet d'aménagement (ZAC, lotissement, etc. à moins d'1 km)		■	■	■	■
Absence d'un PLU ou d'un projet paysager local (charte paysagère)		■	■	■	■
Pression sur le secteur agricole		■	■	■	■
Possibilité de modification rapide du mode d'exploitation agricole		■	■	■	■
Fragilité des exploitations agricoles		■	■	■	■
Intérêt communautaire par rapport à l'ensemble des 20 zones					

2 - La recherche des tracés de moindre visibilité en aménagement d'infrastructure

*Proposition d'insertion paysagère de la ligne 400KV
Boutre Carros (région du Verdon)*

- Quantification de l'impact
- Propositions d'amélioration de l'impact visuel des infrastructures existantes
- Refus des acteurs de cette « amélioration du paysage visible » au nom du paysage habitué.



Modélisation SIG de la sensibilité des paysages

« Si l'objet de recherche dépend du regard du savant, il est aussi sous l'œil passionné, personnel de l'homme : la variété des points de vue s'en trouve accrue, d'autant plus que l'implicite règne ici en maître ».

Bilan de l'expérience

Hiatus conceptuel à la base de la relation paysage / action publique

Action publique	Paysage
Hierarchisation / Priorisation Délimitation	Enchevêtrement Limites floues

Nécessité d'introduire le vécu / les représentations d'emblée

- enjeu d'acceptabilité

- dépassement du hiatus

Que les gens ordinaires s'approprient l'enjeu.

Abandonner la quantification et l'objectif pour le sensible ?

Nouvelle expérience sur la trame verte et bleue dans le bocage bressuirais (Deux-Sèvres, France) – Programme de recherche DIVA 3 MEDDE.



- Ne pas imposer la carte, entrer par le dedans
 - Enquête photographique dans l'esprit des travaux de Michelin, ou de Lelli
 - . Faire parler de paysage
 - . Traduire quantitativement les représentations en types
- } Hybridation de méthodes Michelin/Wieber
-
- Interroger une base de données d'éléments de paysages
-
- Construire de façon participative, en atelier, la représentation cartographique de la trame.
 - Bascule progressive, du paysage vers la carte

Premiers résultats

Enjeux de paysage construits avec les habitants

- L'entrée dans le problème avec les habitants n'interdit pas l'approche instrumentale.
- Paysage → Triple médiation : habitants / habitants ; scientifique / habitants ; habitants / experts (SCoT Bressuirais).

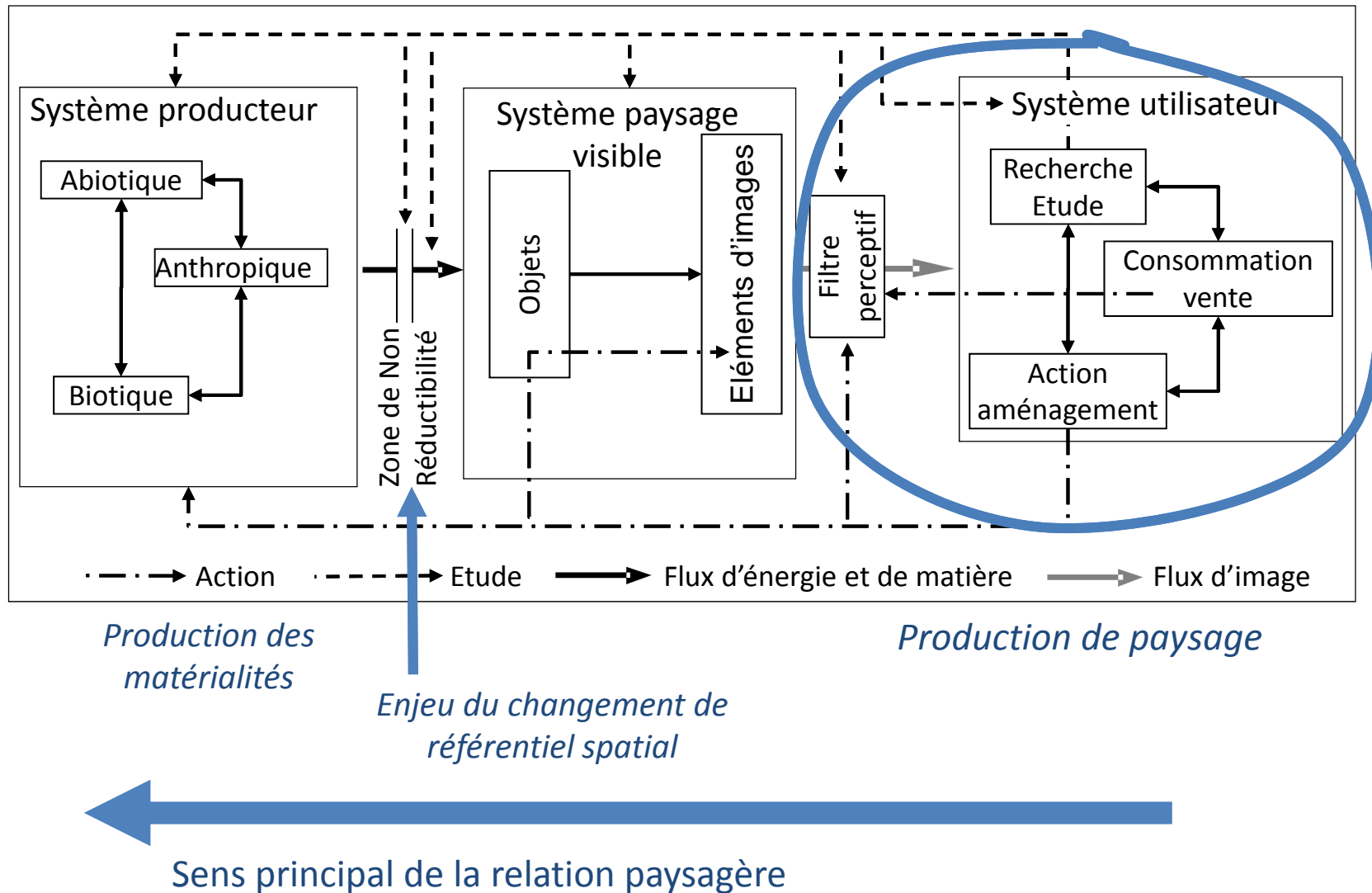
-
- Les approches successives par la photo de paysage puis par le plan montrent une relation entre le support de travail des participants et les choix qu'ils opèrent :

- . Réflexions depuis les photographies → Connexités des éléments de paysage privilégiées

- . Réflexions depuis le plan → Densité des éléments de paysage privilégiées

La ZNR de Wieber a toute sa place

On a inversé le sens de la relation dans le système



Conclusion

Deux enjeux :

- Le hiatus conceptuel à la base de la relation paysage / action publique demeure.
- Le passage du référentiel paysager au référentiel cartographique est déterminant
La définition des priorités change selon le support de travail dans les ateliers.

Facteurs naturels et/ou humains et de leurs interrelations

Le paysage est d'abord perçu par les populations