

# ÉTUDE PAYSAGÈRE

## DE LA FORÊT DE SOIGNES BRUXELLOISE

Un partenariat remarquable entre Bruxelles Environnement et l'Office National des Forêts

OFFICE NATIONAL DES FORÊTS - Mirham BLIN\*

### DEFINITION DU BESOIN : POURQUOI CETTE ÉTUDE ?

- ✓ Une **forêt emblématique**, mais dont les paysages n'ont jamais été étudiés finement
- ✓ Un **contexte péri-urbain** promouvant les fonctions sociales et écologiques de la forêt
- ✓ Un **renouvellement du plan de gestion** de la forêt, qui implique l'intégration du paysage
- ✓ Une **volonté d'ouverture et de partenariat** via la sollicitation de l'Office National des Forêts

Bruxelles Environnement confie alors la réalisation de l'étude paysagère à l'**Office National des Forêts**



### UNE ÉTUDE ARTICULÉE EN 4 PHASES...

#### PHASE 1 : élaboration du diagnostic paysager

Une multitude de visages, malgré l'égémonie du Hêtre

Aujourd'hui, la **Hêtre cathédrale** représente indéniablement l'emblème de la forêt de Soignes. Pour autant, réduire cette forêt à ce seul visage serait caricatural et erroné.

Cette phase de diagnostic a permis, en analysant la structuration et la composition des paysages, d'identifier, de caractériser et de cartographier les **entités paysagères** de la forêt, à **différentes échelles spatiales** :

- **12 «Grands ensembles paysagers»**, définis par le réseau viaire qui traverse et fragmente le massif ;
- **26 «Secteurs paysagers»**, distingués selon un premier niveau de ségrégation géomorphologique (plateaux / combes ou vallées) ;
- **62 «Sous-secteurs paysagers»**, individualisés selon un second niveau de ségrégation géomorphologique...



Carte des secteurs paysagers de la forêt de Soignes bruxelloise

#### PHASE 2 : caractérisation des enjeux paysagers

Le renouvellement raisonné de la futaie cathédrale... mais pas seulement

Les enjeux ont été précisés au niveau des **peuplements**, de leurs **lisières**, des **drèves**, des **espaces de respiration** (étangs, prairies notamment)...

Ils ont été abordés de manière **thématique et sectorielle**.

Parmi les enjeux d'importance figurent :

- limiter l'impact de coupes ;
- améliorer les valeurs paysagères des jeunes peuplements ;
- travailler les équilibres, les harmonies, les transitions au sein de la forêt...



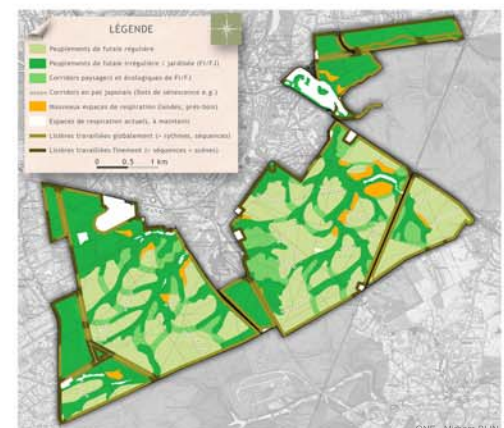
Le renouvellement des peuplements de futaie cathédrale : un enjeu majeur

#### PHASE 3 : définition du projet paysager

Un projet décliné à différentes échelles d'espace et de temps

Ce projet paysager, **construit à plusieurs échelles d'espace et de temps**, se décline en deux grands axes complémentaires :

- **des intentions générales** : à l'échelle de la forêt de Soignes bruxelloise
  - Assurer le maintien des paysages de futaie cathédrale
  - Définir un maillage structurel pour la forêt...
- **des intentions particulières** : à l'échelle de chaque entité paysagère
  - Préserver et valoriser les composantes paysagères remarquables
  - Restaurer, réhabiliter les composantes paysagères dégradées...



Carte prospective de la structure des peuplements

#### PHASE 4 : constitution d'une boîte à outils

La mise en oeuvre du projet paysager par les forestiers

Un cahier composé d'une **vingtaine de fiches-actions**, thématiques et renseignées selon une armature commune, a été rédigé pour permettre la concrétisation du projet paysager par les forestiers de Bruxelles Environnement.

### UNE DÉMARCHE D'APPROPRIATION POUR QUE L'ÉTUDE PORTE SES FRUITS

Dans la continuité de l'étude, une session de **formation au paysage forestier**, destinée aux forestiers de Bruxelles Environnement et animée par l'auteur de l'étude a permis de **conforter l'appropriation** des principes du projet paysager par les gestionnaires.

**EN SAVOIR PLUS SUR CETTE ÉTUDE** : article Forêt Wallonne n°128 - janvier-février 2014, p14-25

