



Le pacte vert européen et le plan climat 2030

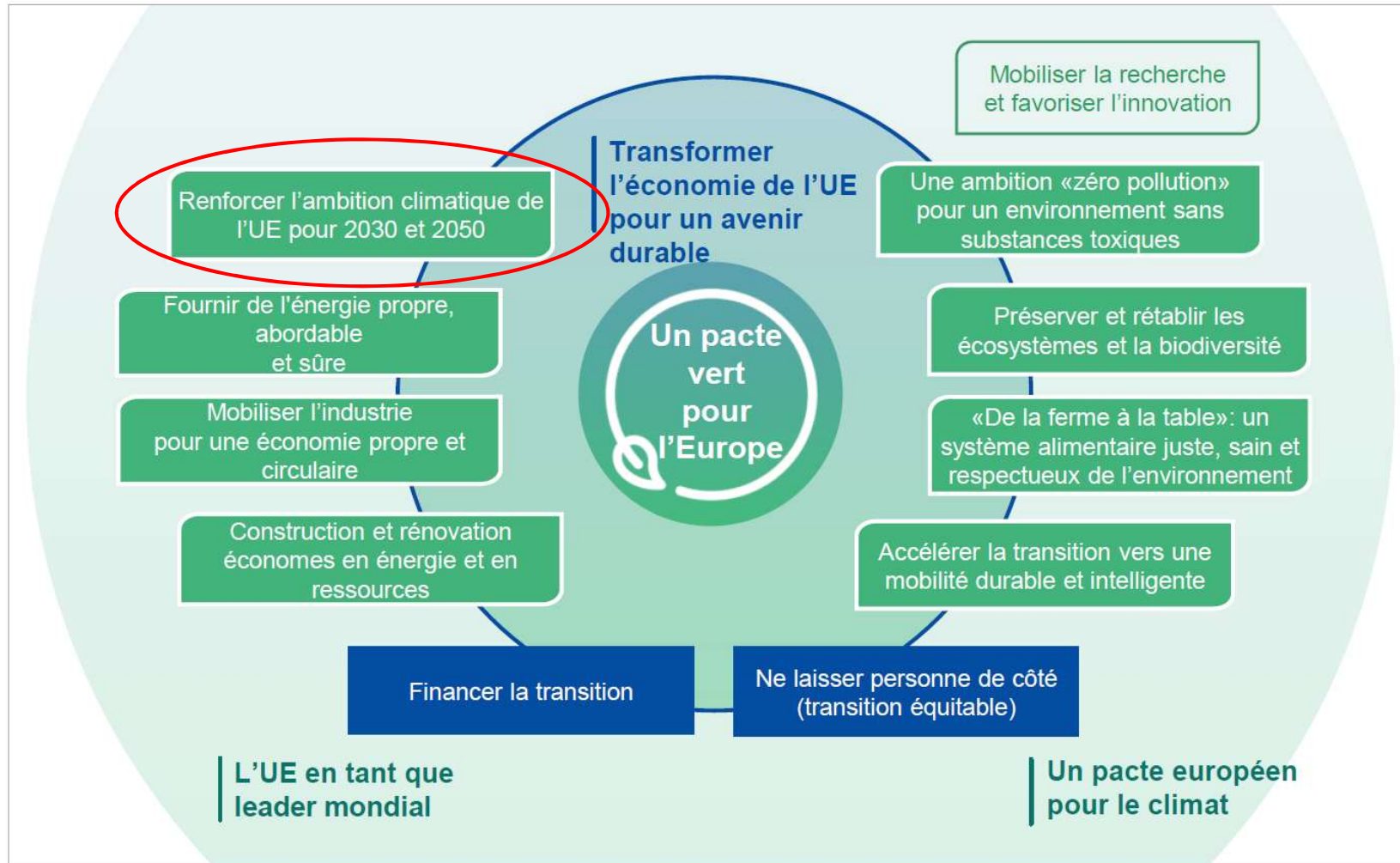
Conférence transition bas carbone et relance : Un momentum
à saisir !

Quentin Dupriez

Commission européenne

Direction générale de l'action pour le climat

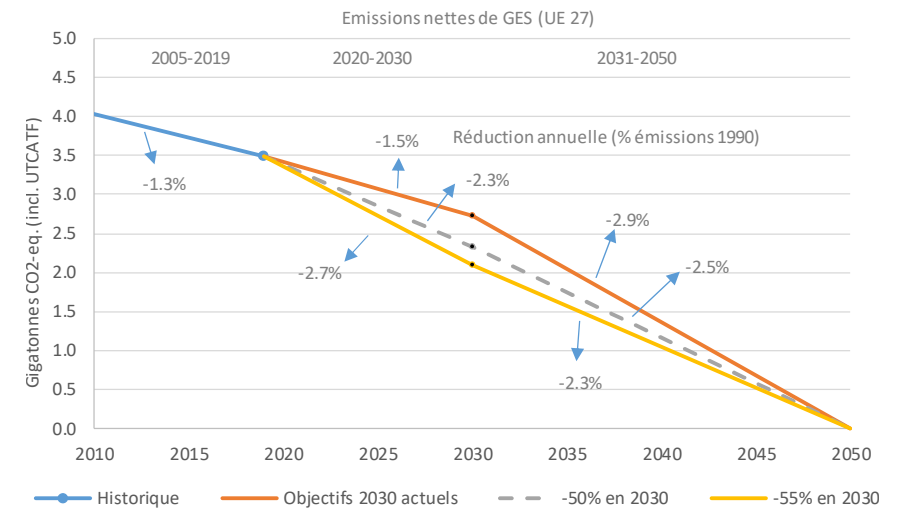
Le pacte vert européen: une transformation à long terme de l'économie



Objectifs actuels et plan climat 2030

Situation actuelle

- GES: au moins -40% vs. 1990
- Renouvelables et efficacité énergétique: 32% et 32,5%
- Cadre législatif:
 - ✓ ETS – ESR – LULUCF – standards CO₂
 - ✓ RED II, EED, EPBD et autres

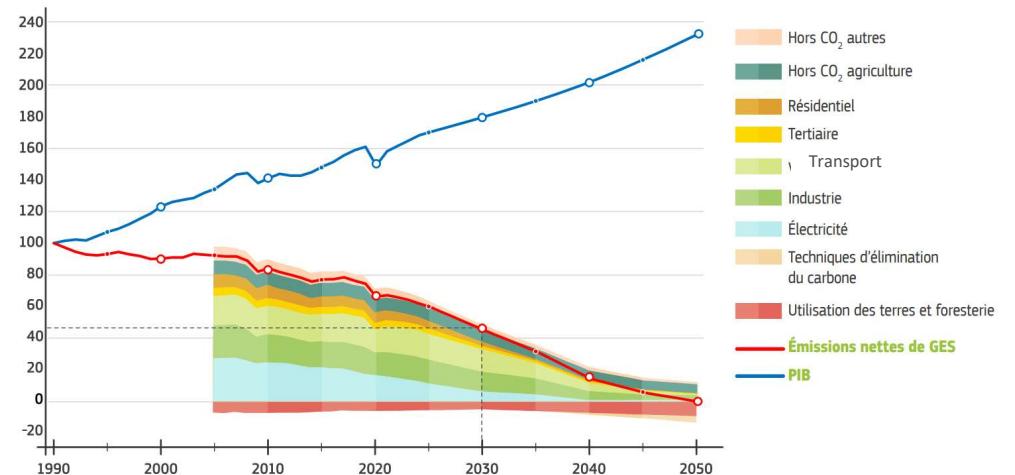


Le plan climat 2030

- Une composante essentielle du pacte vert et pour l'objectif neutralité climat en 2050
- Répond à l'urgence climatique qui est politique, sociale, économique et environnementale
- GES: au moins -55% vs. 1990, y compris absorptions nettes
- Pose les bases pour une réforme de l'architecture de la politique climat/énergie de l'UE

Objectif -55%: contributions sectorielles

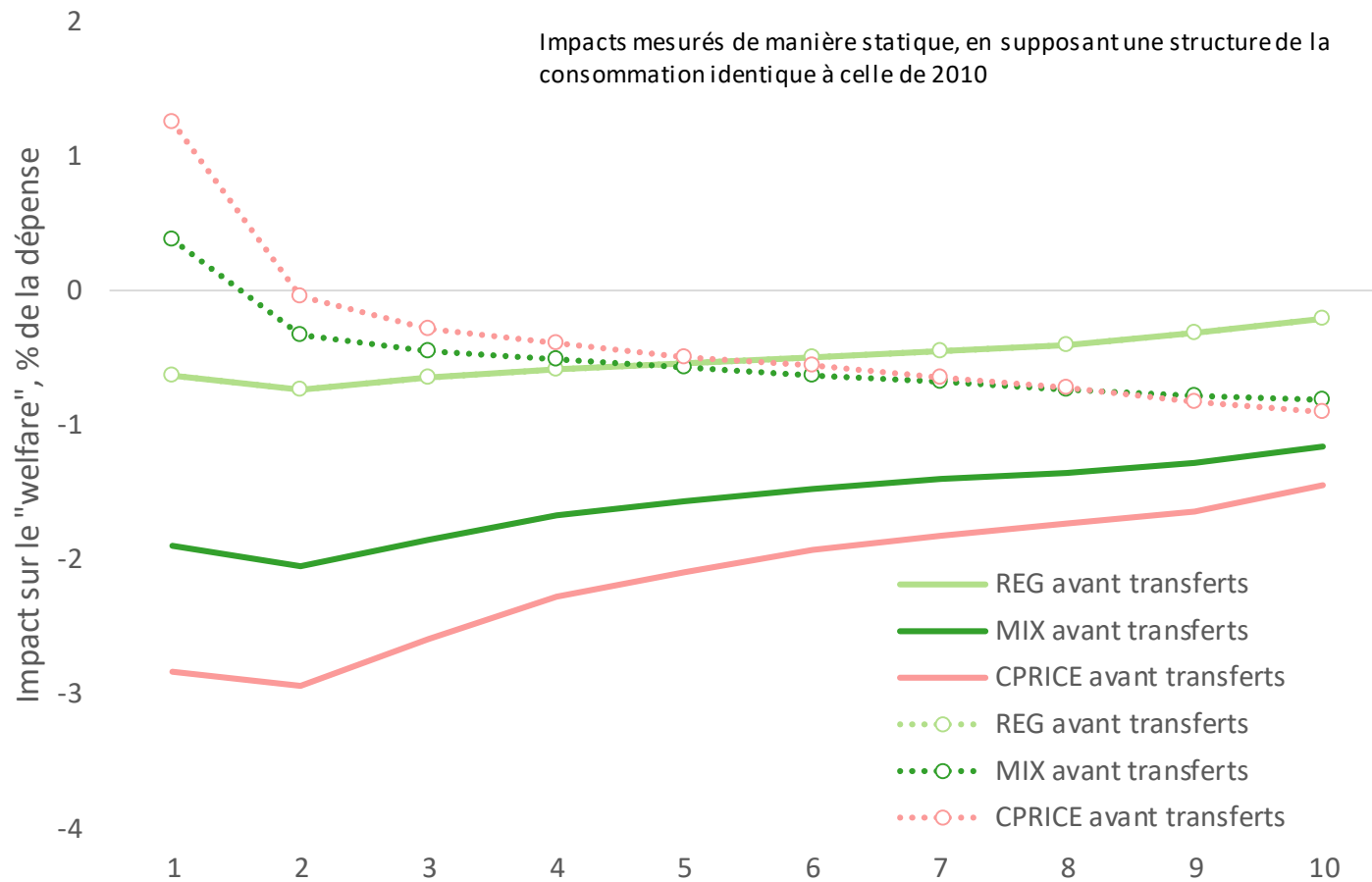
- Tous les secteurs devront contribuer, en fonction de leur potentiel
- **Offre énergétique: $\approx -75\%$ vs. 2005**
 - ✓ Électricité renouvelable $\approx 65\%$ de la prod.
- **Résidentiel: $\approx -70\%$ vs. 2005**
 - ✓ Rénovation, isolation
 - ✓ Renouvelables: $\approx 40\%$
- **Tertiaire: $\approx -60\%$ vs. 2005**
- **Industrie (incl. procédés) et transport: $\approx -40\%$ vs. 2005 et $\approx -20\%$ vs. 2005**
- Besoin immédiat d'innovation dans ces secteurs en vue de l'objectif 2050
- **Non-CO₂ (incl. agriculture): $\approx -40\%$ vs. 2005**
- **UTCATF (LULUCF): puits carbone Mt 225-300 CO₂ eq. en 2030**



Objectif -55%: impacts socio-économiques

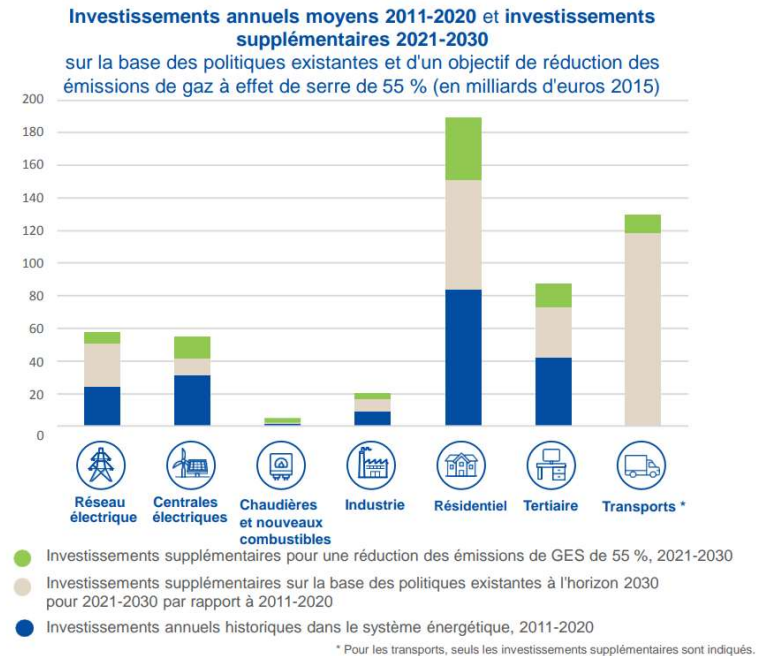
- **PIB** et **emploi** total: impact généralement limité, positif dans un contexte de sous-emploi et avec accompagné d'un « tax shift »
- **Impact sectoriel** (output et emploi) significatif, défis liés à la transformation:
 - ✓ Secteurs en forte décroissance;
 - ✓ Secteurs en transformation;
 - ✓ Secteurs en croissance.
- **Impact social:**
 - ✓ Risques d'impacts régressifs et besoins de formation – mêmes groupes les plus impactés par le changement climatique;
 - ✓ Côté régressif peut être éliminé par la redistribution des revenus du carbone;
 - ✓ Transition sans laisser personne de côté (mécanisme transition équitable).
- **Co-bénéfices** significatifs (pollution, santé, qualité de vie)

Objectif -55%: impact sur les ménages



Objectif -55%: besoins d'investissement

- **Effort soutenu d'investissement requis:** renouvelables, réseaux, bâtiments, transport, industrie (€420 milliards/an hors transport 2021-2030; 2,8% du PIB)
- **COVID ne diminue pas les besoins,** affecte la capacité d'investissement des ménages et entreprises
- **Besoin de signaux clairs et soutien public:**
 - ✓ Prix du carbone;
 - ✓ Cadre légal: réglementations, finance durable, taxonomie, mainstreaming
 - ✓ Facilité pour la reprise et la résilience, cadre financier multi-annuel, Horizon Europe, fonds d'innovation, plan d'investissement pour une Europe durable, aides d'Etat
 - ✓ Compatibilité avec les objectifs 2030 et 2050, principe « do no harm »



Objectif -55%: architecture climat / énergie - 1

- Contours d'une nouvelle architecture des politiques climat / énergie
- **ETS**, réformes envisagées
 - ✓ Extension aux bâtiments et transport routier / à l'ensemble des carburants fossiles;
 - ✓ Modalités à déterminer mais essentielles pour l'intégrité du système;
 - ✓ Renforcement du plafond, allocations à titre gratuit et mécanisme ajustement carbone;
 - ✓ Impacts en termes de distribution (ménages et États membres).
- **ESR**, réformes envisagées
 - ✓ Multiples options possibles, en fonction de la réforme ETS;
 - ✓ Réglementation sous ESR peut coexister avec extension du prix du carbone sous ETS.
- **LULUCF**, réformes envisagées
 - ✓ Objectif -55% intègre le puits carbone, besoin de renforcer la taille du puits;
 - ✓ En parallèle avec la réforme ESR, possibilité d'établir un secteur AFOLU.

Objectif -55%: architecture climat / énergie - 2

- **Standards CO₂**, réformes envisagées
 - ✓ Renforcement des normes pour les véhicules légers;
 - ✓ Outil efficace pour le déploiement de la mobilité bas et zéro carbone à l'horizon 2050.
- **REDII**, réformes envisagées
 - ✓ Renforcement de la directive – secteur bâtiments, biocarburants transport;
 - ✓ Objectif -55% implique une part des renouvelables de 38-40% dans la CFB d'énergie en 2030.
- **EED**, réformes envisagées
 - ✓ PNECs insuffisants, mise en œuvre renforcée de la directive actuelle;
 - ✓ Objectif -55% implique un gain d'efficacité énergétique de 36-37% (CEF) ou 39-41% (CEP);
 - ✓ Initiative « vague de rénovation », renforcement EPBD, Ecodesign.

Prochaines étapes

- Proposition de **loi climat** et intégration de l'objectif -55%
 - ✓ Neutralité climatique 2050;
 - ✓ Trajectoire -55% en 2030;
 - ✓ Évaluation des progrès tous les 5 ans;
 - ✓ Examen au Conseil et Parlement pour accord.
- Accord de Paris: mise à jour de la contribution déterminée au niveau national
 - ✓ Soumission à la CCNUCC avant la fin de l'année (COP26);
 - ✓ Rôle de leadership global de l'Union Européenne.
- **Propositions législatives** pour juin 2021
 - ✓ ETS – ESR – LULUCF – standards CO₂;
 - ✓ RED II, EED.

Keep in touch



ec.europa.eu/clima



EUClimateAction



EUClimateAction



ourplanet_eu



EUClimateAction

Merci



© European Union 2020

Unless otherwise noted the reuse of this presentation is authorised under the [CC BY 4.0](https://creativecommons.org/licenses/by/4.0/) license. For any use or reproduction of elements that are not owned by the EU, permission may need to be sought directly from the respective right holders.

